



Villa B8

SUPERFICIE TOTALE: 394,48 m²

PIANO INTERRATO

1 Garage 78,07 m²

PIANO TERRA

2 Soggiorno-Cucina 48,15 m²

3 Ripostiglio 2,04 m²

4 Antibagno 1,70 m²

5 Bagno 4,55 m²

6 Portico 8,91 m²

7 Giardino 185,00 m²

PIANO PRIMO

8 Disimpegno 6,87 m²

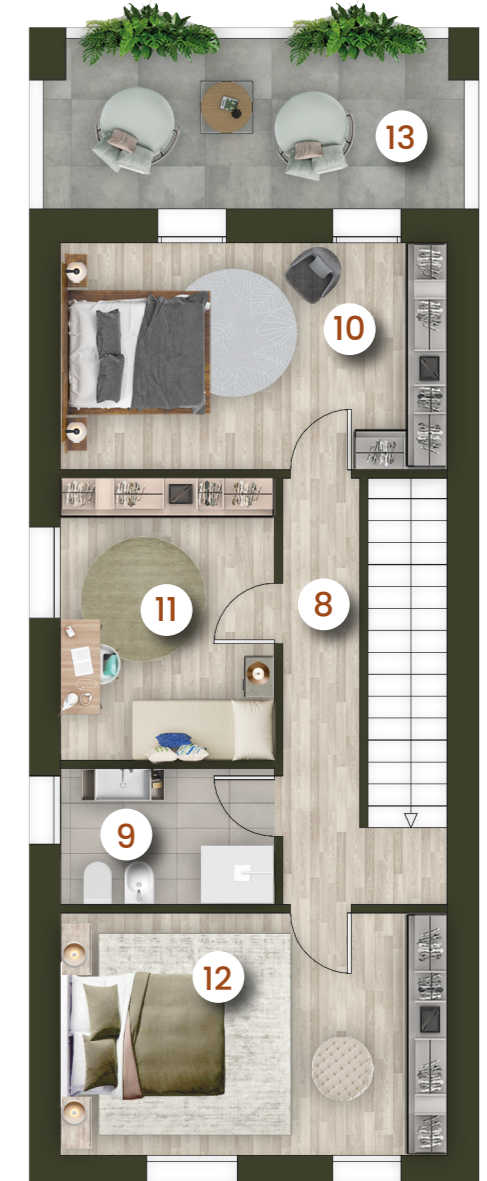
9 Bagno 5,09 m²

10 Camera 15,33 m²

11 Camera 10,55 m²

12 Camera 16,38 m²

13 Terrazza 12,16 m²



scala 1:100

